

Kurzexposé

für die Wohnung

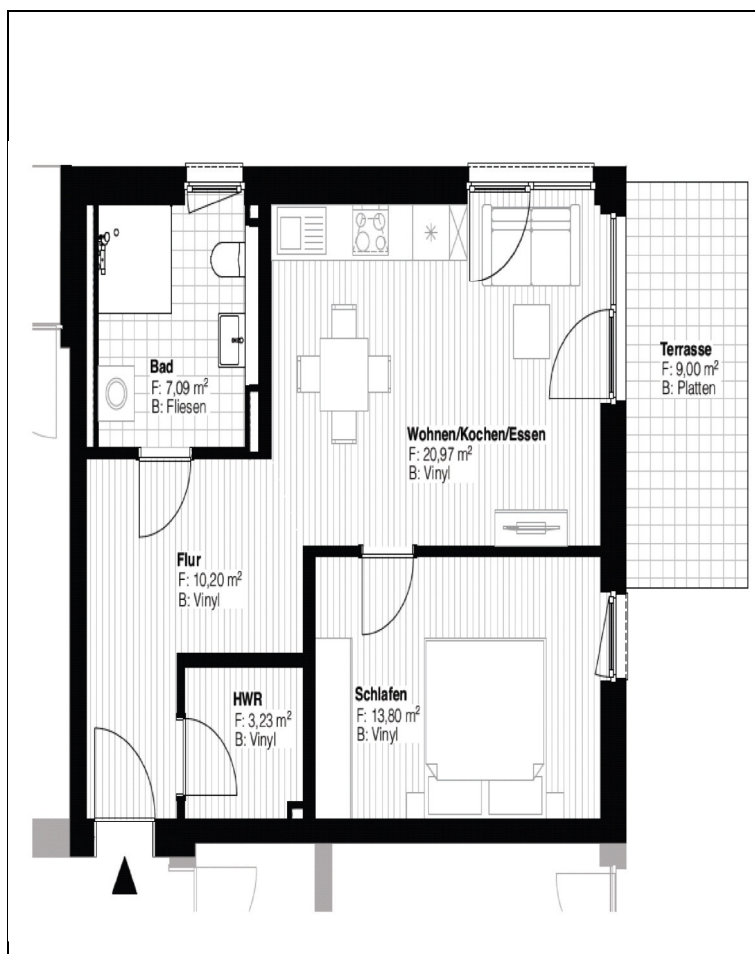
Gartenweg 6, 14558 Nuthetal

1. Etage / vorne links

2 Zimmer mit 59,79 m² Wohnfläche inklusive Balkon

Zum Erreichen der Wohnung können Sie einen Aufzug nutzen

Energieausweis nach: EnEV Energieträger: mit einem Energieverbrauchskennwert von:
15,80 kWh/(m²-a). Energieverbrauchswert für Warmwasserbereitung enthalten:



Für die Überlassung der Wohnung sind Geschäftsanteile zu zeichnen. Sind Sie bereits Mitglied, reduzieren sich die ausgewiesenen Anteile um den mitgliedschaftsbegründenden Anteil und die Eintrittsgebühr entfällt.

Anzahl Anteile 11
Anteilshöhe 2.200,00 €

Zum Erwerb der Mitgliedschaft in der Genossenschaft werden 50,00 € Aufnahmegebühr berechnet.

Die Kondition des Dauernutzungsvertrages beinhalten monatlich

Nutzungsgebühr 717,48 €
(12,00 € /m²)

BKkalt 122,57 €

BKwarm 46,64 €

Gesamtmiete 886,69 €



Nuthetal

Hinweis: Wir bieten Ihnen die Wohnung im unrenovierten Zustand und ohne Küchenmöblierung an.
Grundriss dient nur der Anschauung (keine maßstabsgerechte Darstellung)

Wir weisen vorsorglich darauf hin, dass die Wohnungen mehreren Interessenten angeboten werden können.
Das Angebot verpflichtet die Potsdamer Wohnungsgenossenschaft 1956 eG nicht zum Vertragsabschluss.

Um einen Besichtigungstermin zu vereinbaren, wenden Sie sich bitte an unsere zuständigen Mitarbeiter im

Servicebüro Stern
stern@pwg1956.de
☎ 0331 / 97165-16 oder 19

Servicezeiten :

Grottrianstraße 15
Montag und Freitag 08.00 - 10.00 Uhr
Dienstag 15.00 - 18.00 Uhr
Donnerstag 14.00 - 16.00 Uhr

Kurzexposé

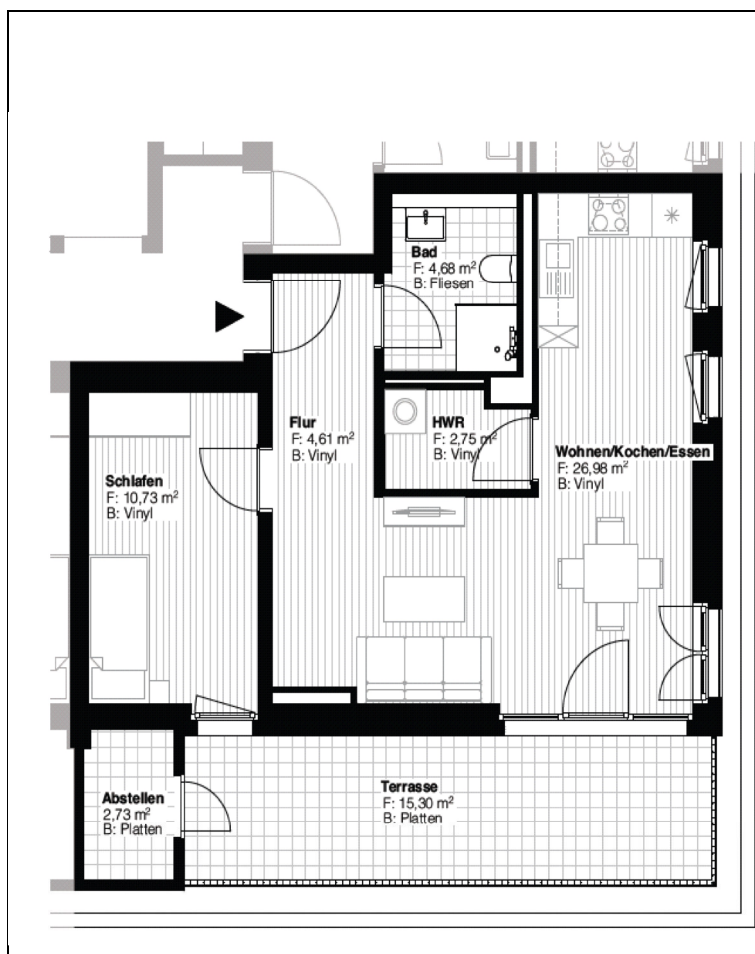
für die Wohnung

Weinbergstraße 20, 14558 Nuthetal
3. Etage / vorne rechts

2 Zimmer mit 58,77 m² Wohnfläche inklusive Balkon

Zum Erreichen der Wohnung können Sie einen Aufzug nutzen

Energieausweis nach: EnEV Energieträger: mit einem Energieverbrauchskennwert von:
16,00 kWh/(m²-a). Energieverbrauchswert für Warmwasserbereitung enthalten:



Für die Überlassung der Wohnung sind Geschäftsanteile zu zeichnen. Sind Sie bereits Mitglied, reduzieren sich die ausgewiesenen Anteile um den mitgliedschaftsbegründenden Anteil und die Eintrittsgebühr entfällt.

Anzahl Anteile 11
Anteilshöhe 2.200,00 €

Zum Erwerb der Mitgliedschaft in der Genossenschaft werden 50,00 € Aufnahmegebühr berechnet.

Die Kondition des Dauernutzungsvertrages beinhalten monatlich

Nutzungsgebühr 705,24 €
(12,00 € /m²)
BKkalt 108,14 €
BKwarm 45,84 €
Gesamtmieta 859,22 €



Nuthetal

Hinweis: Wir bieten Ihnen die Wohnung im unrenovierten Zustand und ohne Küchenmöblierung an.
Grundriss dient nur der Anschauung (keine maßstabsgerechte Darstellung)

Wir weisen vorsorglich darauf hin, dass die Wohnungen mehreren Interessenten angeboten werden können.
Das Angebot verpflichtet die Potsdamer Wohnungsgenossenschaft 1956 eG nicht zum Vertragsabschluss.

Um einen Besichtigungstermin zu vereinbaren, wenden Sie sich bitte an unsere zuständigen Mitarbeiter im

Servicebüro Stern
stern@pwg1956.de
☎ 0331 / 97165-16 oder 19

Servicezeiten :

Grottrianstraße 15
Montag und Freitag 08.00 - 10.00 Uhr
Dienstag 15.00 - 18.00 Uhr
Donnerstag 14.00 - 16.00 Uhr